



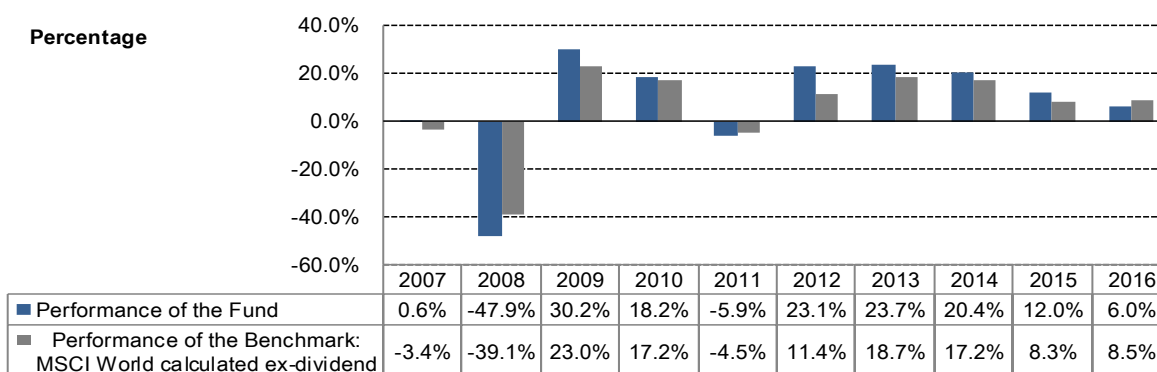
## Gastos

Gastos únicos que se cobran antes o después de que invierta	
Comisión de suscripción	1.00 %
Comisión de reembolso	0.25 %
Este es el importe máximo que se podrá deducir de su dinero antes de que lo invierta o después de que se le abonen los ingresos procedentes de su inversión.	
Gastos del fondo durante el ejercicio	
Gastos corrientes	2.02%
Gastos del fondo en algunas condiciones especiales conditions	
Comisión de rentabilidad	
20 % de la rentabilidad adicional alcanzada frente al MSCI World Index en euros.	

Los gastos que paga se destinan a sufragar los costes de funcionamiento del fondo, incluidos comercialización y distribución. Dichos gastos reducen el potencial de crecimiento de la inversión. Los gastos de entrada y de salida que se muestran son las cifras máximas. En algunos casos, es posible que tenga que pagar menos. Puede averiguarlo consultando a su asesor financiero. En caso de canje de esta clase de participación a otra de este subfondo o de otro, no se cobrará ninguna comisión de conversión. Los gastos corrientes se basan en aquellos en los que se incurrió durante el ejercicio económico anterior finalizado el 31 de diciembre de 2016. Pueden variar de un ejercicio a otro y no incluyen las comisiones de rentabilidad ni los gastos por transacciones (salvo en el caso de gastos de entrada/salida abonados por la OICVM al comprar o vender participaciones de otro instrumento de inversión colectiva).

La comisión de rentabilidad cobrada durante el ejercicio económico ascendió al 0.00%. Para más información sobre comisiones, gastos y los métodos de cálculo de la comisión de rentabilidad, consulte el folleto disponible en [www.vector.lu](http://www.vector.lu).

## Rentabilidad histórica



Por favor, tenga en cuenta que la rentabilidad pasada no es un indicador fiable de los resultados futuros. La rentabilidad puede variar a lo largo del tiempo. Los gastos corrientes del fondo se incluyen en el cálculo de la rentabilidad histórica. Las comisiones de suscripción se incluyen en el cálculo de la rentabilidad histórica. La rentabilidad histórica se ha calculado en EUR. Vector Navigator C1 fue lanzado en 2001.

## Información práctica

El depositario del fondo es Edmond de Rothschild Europe S.A.

Puede obtener más información sobre Vector de forma gratuita en cualquier momento, en inglés o francés, como los informes anual y semestral y el folleto informativo, en Vector Asset Management S.A., 370 Route de Longwy, L-1940 Luxemburgo.

El último precio de las participaciones está disponible en la sección «Centro VAN» de [www.edmond-de-rothschild.eu](http://www.edmond-de-rothschild.eu).

El fondo está sujeto a la legislación y normativa de Luxemburgo. Dependiendo de su país de residencia, esto puede afectar a su inversión. Si desea más información, consulte a un asesor financiero

Este documento describe una clase de un subfondo del paraguas de Vector. El folleto informativo y los informes anual y semestral se establecen para Vector en conjunto. El activo y el pasivo de los

subfondos se encuentran segregados. Están disponibles en [www.vector.lu](http://www.vector.lu).

Los partícipes pueden canjear todas o una parte de sus participaciones por participaciones de otro subfondo de Vector, con la condición de que cumplan todos los criterios para la suscripción de acciones en el nuevo subfondo. Para más información sobre el canje de participaciones, consulte el apartado del folleto sobre este tema.

Vector Asset Management S.A. únicamente podrá incurrir en obligaciones a causa de cualquier afirmación engañosa, inexacta o inconsistente con las partes pertinentes del folleto del fondo.

El resumen de la política de remuneración, en su versión actualizada, se encuentra disponible en [www.vector.lu](http://www.vector.lu). Los inversores podrán obtener, sin coste alguno, una copia de la política de remuneración en vigor en el domicilio social de la Sociedad gestora

*Este fondo está autorizado en Luxemburgo y está regulado por la Commission de Surveillance du Secteur Financier. Vector Asset Management S.A. está autorizada en Luxemburgo y está regulada por la Commission de Surveillance du Secteur Financier. Estos datos fundamentales para el inversor son exactos a 6/01/2017*