

INFORMATIONS ESSENTIELLES AUX INVESTISSEURS

Ce document fournit des informations essentielles aux investisseurs de ce fonds. Il ne s'agit pas d'un document promotionnel. Les informations qu'il contient vous sont fournies conformément à une obligation légale afin de vous aider à comprendre en quoi consiste un investissement dans ce fonds et quels risques y sont associés. Il vous est conseillé de le lire pour décider en connaissance de cause d'investir ou non.

Vector Navigator C3, un compartiment de Vector SICAV (ISIN : LU0366797354)

Ce fonds est géré par Vector Asset Management S.A.

Objectifs et Politique d'Investissement

Le Fonds est un fonds d'actions mondiales géré activement sur la base d'un ensemble de modèles mathématiques de valorisation. Tout au long d'un cycle économique complet, le Fonds vise à maximiser son alpha tout en ciblant un bêta proche de 1 avec l'index d'actions MSCI World (en euros). Pour atteindre cet objectif, la Société de Gestion analyse de manière systématique les marchés d'actions mondiaux à la recherche d'actions sous-évaluées, en évaluant plus de 2 500 entreprises sur une base quantitative sur leurs propriétés de croissance, de risque et de valorisation. De ce vaste univers, un portefeuille d'au moins 50 entreprises est constitué, en fonction de leurs chances de surperformer leurs pairs dans les mois suivant leur sélection. Le Fonds cherche toujours à préserver une répartition équilibrée de son portefeuille d'actions sur plusieurs secteurs et régions (développées et émergentes), sans toutefois le soumettre à des limites formelles, hormis les restrictions d'investissement contenues dans la partie principale du prospectus.

Les investissements peuvent être rachetés chaque jour ouvrable (tous les jours de semaine où les banques sont ouvertes au Luxembourg). Les demandes de souscriptions et de rachats sont centralisées à chacun de ces jours avant 18h00, heure du Luxembourg.

Les gains en capital et les autres revenus du Fonds seront capitalisés.

Le Fonds peut détenir des liquidités à titre accessoire et investir jusqu'à 10 % de ses actifs nets en parts ou actions d'OPCVM. Il peut aussi utiliser des contrats à terme et autres produits dérivés pour couvrir son exposition aux risques de change et de marché.

Ce Fonds pourrait ne pas convenir aux investisseurs qui prévoient de retirer leur apport dans les six ans.

Ce Fonds est réservé aux investisseurs qui souscrivent par le biais de certains distributeurs qui sont sélectionnés par Vector Asset Management S.A.

Profil de risque et de rendement



| | | | | | | |
|---|---|---|---|----------|---|---|
| 1 | 2 | 3 | 4 | 5 | 6 | 7 |
|---|---|---|---|----------|---|---|

La catégorie de risque et de rendement a été calculée en utilisant les données de performances historiques et peut ne pas être un indicateur fiable du profil de risque futur du fonds.

Il n'est pas certain que la catégorie de risque et de rendement demeure inchangée et le classement est susceptible d'évoluer dans le temps.

La catégorie la plus basse n'est pas synonyme d'investissement sans risque.

Le fonds est classé dans la catégorie 5, parce que la majorité de ses actifs nets sont exposés en permanence aux

marchés d'actions internationaux. Les investissements en valeurs mobilières sont exposés aux risques habituels. Ils peuvent provenir des hausses et baisses des cours du marché des actions et des variations des taux de change liées aux investissements internationaux.

Les prix des actions et des titres à revenu fixe peuvent descendre en dessous de leur coût d'acquisition en raison de l'évolution générale des marchés financiers, ou suite à des changements dans la situation d'un émetteur spécifique.

L'investisseur doit être conscient qu'il pourrait ne pas récupérer tout l'argent qu'il a investi. Le capital du fonds n'est pas garanti.

Pour plus d'informations sur les risques, veuillez-vous reporter au prospectus du fonds.

Frais

| Frais ponctuels prélevés avant ou après investissement | |
|--|--------|
| Frais d'entrée | 3.00 % |
| Frais de sortie | 0.25 % |
| Il s'agit du maximum pouvant être prélevé sur votre capital avant que celui-ci ne soit investi / avant que le revenu de votre investissement ne vous soit distribué. | |
| Frais prélevés par le fonds sur une année | |
| Frais courants | 2.02% |
| Frais prélevés par le fonds dans certaines circonstances | |
| Commission de performance 20 % de la surperformance réalisée par rapport à l'indice MSCI World Index en euros. | |

Les frais que vous acquittez servent à couvrir les coûts d'exploitation du fonds, y compris les coûts de commercialisation et de distribution des parts. Ces frais réduisent la croissance potentielle de vos investissements.

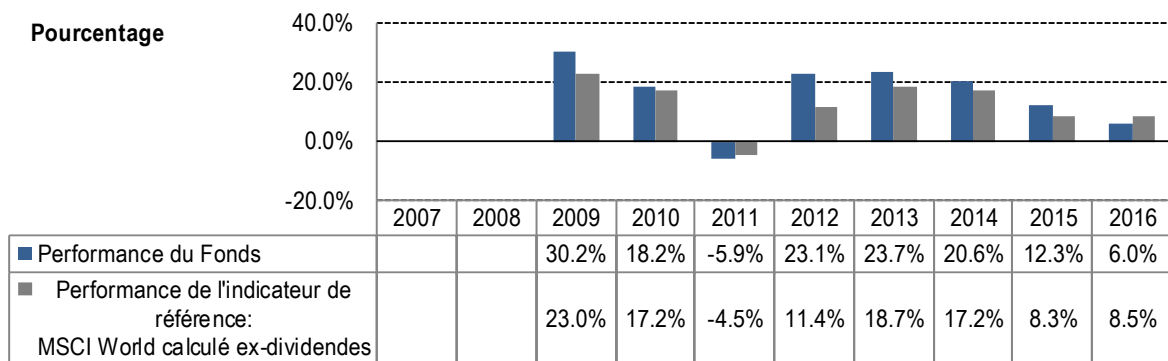
Les frais d'entrée et de sortie indiqués sont des chiffres maximum. Dans certains cas, vous pourriez payer moins ; vous pouvez obtenir le montant effectif des frais auprès de votre conseiller financier.

En cas de passage de cette classe d'actions à une autre classe d'actions de ce compartiment ou d'un autre compartiment, aucun frais de conversion ne sera facturé. Les frais courants sont basés sur les dépenses pour le dernier exercice clos le 31 décembre 2016. Ils peuvent varier d'un exercice à l'autre et ne comprennent pas les commissions de performance, ni les frais de transaction (sauf dans le cas des frais d'entrée/de sortie payés par l'OPCVM lors de l'achat ou de la vente de parts d'un autre instrument de placement collectif).

La commission de performance facturée lors du dernier exercice était de 0.00%.

Pour plus d'informations sur les coûts, les commissions de performance et leur méthode de calcul, veuillez-vous reporter au prospectus sur www.vector.lu.

Performances passées



Veuillez noter que la performance passée ne constitue pas une indication fiable des performances futures. La performance peut varier au fil du temps. Les frais courants du fonds sont inclus dans la performance passée. Les frais d'entrée sont exclus du calcul de la performance passée. La performance passée est calculée en EUR. Vector Navigator C3 a été créé en juin 2008.

Informations pratiques

Le dépositaire du fonds est Edmond de Rothschild Europe S.A.

De plus amples informations sur Vector peuvent être obtenues à tout moment gratuitement, en anglais, auprès de Vector Asset Management S.A., 370 Route de Longwy, L-1940 Luxembourg, et notamment le prospectus et les rapports annuel et semestriel.

Le dernier prix des actions est disponible en ligne sur le site www.edmond-de-rothschild.eu, dans la section « NAV Centre ».

Ce fonds est soumis aux lois et règlements du Luxembourg. En fonction de votre propre pays de résidence, cela peut avoir un impact sur votre investissement. Pour plus d'informations, veuillez consulter un conseiller fiscal.

Ce document décrit une classe d'un compartiment du fonds à compartiments multiples Vector. Le prospectus, les rapports annuel et semestriel sont établis pour Vector dans son ensemble. Les actifs et les passifs des différents

compartiments sont séparés. Ils sont disponibles sur www.vector.lu.

Les actionnaires peuvent convertir tout ou partie de leurs actions en actions d'autres compartiments de Vector, à condition qu'ils répondent à tous les critères pour la souscription d'actions dans le nouveau compartiment. Pour plus d'informations sur la façon de convertir les actions, veuillez-vous reporter à la section dédiée du prospectus.

La responsabilité de Vector Asset Management S.A. ne peut être engagée que sur la base des déclarations contenues dans le présent document qui seraient trompeuses, inexactes ou non cohérentes avec les parties correspondantes du prospectus du fonds.

Un résumé de la politique de rémunération, dans sa dernière version en vigueur, est publié sur le site www.vector.lu. Les investisseurs peuvent se procurer gratuitement une copie de la politique de rémunération en vigueur au siège de la Société de gestion.

Ce fonds est agréé au Luxembourg et réglementé par la Commission de Surveillance du Secteur Financier.

Vector Asset Management S.A. est agréée au Luxembourg et réglementée par la Commission de Surveillance du Secteur Financier.

Les informations clés pour l'investisseur ici fournies sont exactes et à jour au 6/01/2017.