

FAKTABLAD

Detta faktablad riktar sig till investerare och innehåller basfakta om denna fond. Det är inte reklamaterial. Det är information som krävs enligt lag för att hjälpa dig att förstå vad en investering i fonden innebär och riskerna med denna. Du rekommenderas att läsa det så att du kan fatta ett välgrundat investeringsbeslut.

Vector Navigator C1, en delfond till Vector SICAV (ISIN-kod: LU0172125329) Denna fond förvaltas av Vector Asset Management S.A.

Mål och placeringsinriktning

Fonden är en global aktiefond som förvaltas aktivt på basis av en uppsättning matematiska värderingsmodeller. Under en hel konjunkturcykel, strävar fonden efter att maximera sitt alfavärde samtidigt med ett mål på ett betavärde i närheten av 1 hos det globala aktieindexet MSCI World (i euro). För att uppnå detta söker förvaltningsbolaget systematiskt av de globala aktiemarknaderna i sonderingen efter undervärderade aktier, genom att utvärdera över 2 500 företag på kvantitativ basis utifrån deras tillväxt-, risk- och värderingsegenskaper. Utifrån detta omfattande urval, sätts en portfölj samman med minst 50 företag, baserat på deras utsikter att prestera bättre än sina motsvarigheter under månaderna efter urvalet. Fonden strävar alltid efter en välbalanserad spridning av aktieinnehaven bland olika sektorer och regioner (både på utvecklade marknader och tillväxtmarknader), dock utan att vara bunden till formella gränser, utom de investeringsbegränsningar som finns i prospektets huvuddel.

Investeringar kan lösas in varje affärsdag (varje veckodag i månaden då bankerna är öppna för affärer i Luxemburg). Order om teckning och inlösen centraliseras varje sådan dag före kl. 18.00 luxemburgsk tid.

Kapitalvinster och andra intäkter i fonden kommer att ackumuleras.

Fonden kan inneha kontanter som komplement och investera högst 10 procent av nettotillgångarna i andelar i UCITS-fonder. Den kan även använda terminer och andra derivat för att säkra valuta och marknadsexponering.

Fonden är inte lämplig för investerare som planerar att ta ut sina pengar inom sex år.

Risk-/avkastningsprofil



1	2	3	4	5	6	7
---	---	---	---	---	---	---

Denna risk-/avkastningskategori beräknades genom att använda tidigare resultat och kan inte vara en tillförlitlig indikator på fondens framtida riskprofil.

Den risk-/avkastningskategori som anges kan inte garanteras. Den kan ändras efter hand.

Den lägsta kategorin innebär inte en riskfri investering.

Fonden är klassificerad i kategori 6 då de flesta av nettotillgångarna är ständigt exponerade mot de internationella aktiemarknaderna. En investering i överlåtbara värdepapper är föremål för de vanliga riskerna. De kan uppstå på grund av

upp- eller nedgångar av aktiemarknadskurserna och på grund valutafluktuationer hänförliga till internationella investeringar.

Kurserna på aktier och räntebärande värdepapper kan sjunka under köpkursen på grund av den allmänna utvecklingen på kapitalmarknaderna, eller på grund av förändringar av situationen för en viss emittent.

Investeraren ska känna till att han eller hon kanske inte kan få tillbaka så mycket pengar som han eller hon investerat. Fondens kapital är inte garanterat.

För mer information om risker, se relevanta fondens prospekt.

Avgifter

Engångsavgifter som debiteras före eller efter investeringstillfället	
Teckningsavgift	1.00 %
Inlösenavgift	0.25 %
Följande maximibelopp kan tas ut av dina pengar innan de investeras/innan vinsten på din investering betalas ut.	
Avgifter som debiteras fonden under året	
Förvaltningsavgifter	2.08%
Avgifter som debiteras fonden under särskilda omständigheter	
Resultatrelaterad avgift 20 procent av den bättre avkastningen som uppnås jämfört med MSCI World Index i euro.	

Avgifterna används till att betala fondens driftkostnader, inklusive kostnaderna för marknadsföring och distribution.

Dessa avgifter minskar investeringens potentiella tillväxt.

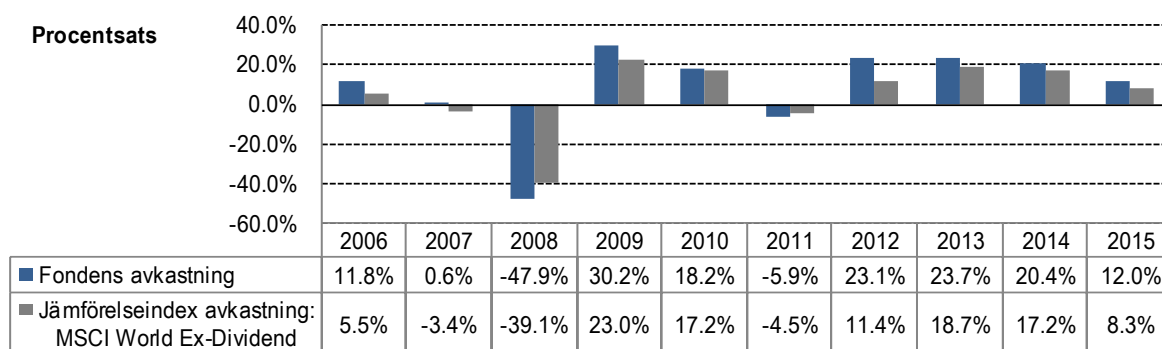
Angivna tecknings- och inlösenavgifter utgör maximibelopp. I vissa fall kan du få betala mindre. Mer information om detta kan du få från din ekonomiska rådgivare.

Vid byte från denna andelsklass till en annan andelsklass i denna delfond eller en annan delfond, tas ingen konverteringsavgift ut. Årliga avgifter baserat på kostnader för föregående räkenskapsår som löpte ut den 31 december 2015. Den kan variera från ett år till ett annat och omfattar inte någon resultatrelaterad avgift eller transaktionskostnader (utom vid en tecknings-/inlösenavgift som betalas av UCITS-fonden vid köp eller försäljning av andelar i en annan kollektiv investeringsfond).

Den resultatrelaterade avgiften som togs ut under det senaste räkenskapsåret var 1.47%.

För mer information om beräkningsmetoder för avgifter, kostnader och resultatrelaterade avgifter, se prospektet på www.vector.lu.

Tidigare resultat



Var medveten om att tidigare avkastning inte är någon garanti för framtida vinster. Den kan variera efter hand.

De löpande fondkostnaderna ingår i beräkningen av tidigare avkastning. Teckningsavgifter ingår inte i beräkningen av tidigare avkastning. Resultat har beräknats i euro.

Vector Navigator C1 lanserades 2001.

Praktisk information

Fondens förvaringsinstitut är Edmond de Rothschild Europe S.A.

Mer ingående information om Vector kan alltid erhållas kostnadsfritt på engelska eller franska från Vector Asset Management S.A., 370 Route de Longwy, L-1940 Luxemburg, som till exempel prospektet och års- och halvårsrapporterna.

Den senaste andelskursen finns på Internet på www.edmond-de-rothschild.eu, i avsnittet "NAV-center".

Denna fond är föremål för skattelagarna och skattebestämmelserna i Luxemburg. Beroende på i vilket land du bor, kan detta få en inverkan på din investering. För ytterligare information bör du kontakta en skatterådgivare.

Detta dokument beskriver en klass i en delfond tillhörig Vectors paraplyfond. Prospekt, års- och halvårsrapporter upprättas för Vector som helhet. Tillgångar och skulder i de olika delfonderna är segregerade. De finns på www.vector.lu.

Andelsägare får konvertera alla eller delar av sina andelar till en annan delfond tillhörig Vector, under förutsättning att de uppfyller alla kriterier för teckning av andelar i den nya delfonden. För mer information om hur man byter andelar finns i relevant avsnitt i prospektet.

Vector Asset Management S.A. kan hållas ansvarigt endast om ett påstående i detta faktablad är vilseledande, felaktigt eller oförenligt med de relevanta delarna av fondens prospekt.

Denna fond är auktoriserad i Luxemburg och tillsyn över fonden utövas av Luxemburgs finansinspektion (Commission de Surveillance du Secteur Financier).

*Vector Asset Management S.A. är auktoriserat i Luxemburg och tillsyn utövas av CSSF (Luxemburgs finansinspektion).
Dessa basfakta för investerare gäller per 10/02/2016.*